

XL Reunión Anual de
la Sociedad Española
de **Epidemiología (SEE)**

XVII Congresso
da Associação Portuguesa
de **Epidemiologia (APE)**

Espainiako **Epidemiologia**
Elkartearen **(EEE)** XL.
Urteko Bilera

Donostia
SAN SEBASTIÁN

Retos del siglo XXI

30-31 Agosto
1-2 Septiembre 2022



Malestar emocional según orientación sexual y género en adolescentes, y el papel mediador del acoso escolar, des de una perspectiva territorial

Gemma Drou-Roget, Marina Bosque-Prous, Helena González-Casals, Ester Teixidó-Compañó, Carmen Vives-Cases, Cinta Folch, Esther Sánchez-Ledesma, Anaís Álvarez-Vargas, Judit Rogés, Gemma Serral, Albert Espelt

gdrou@umanresa.cat

DES COHORT

Desigualdades en malestar emocional según orientación sexual

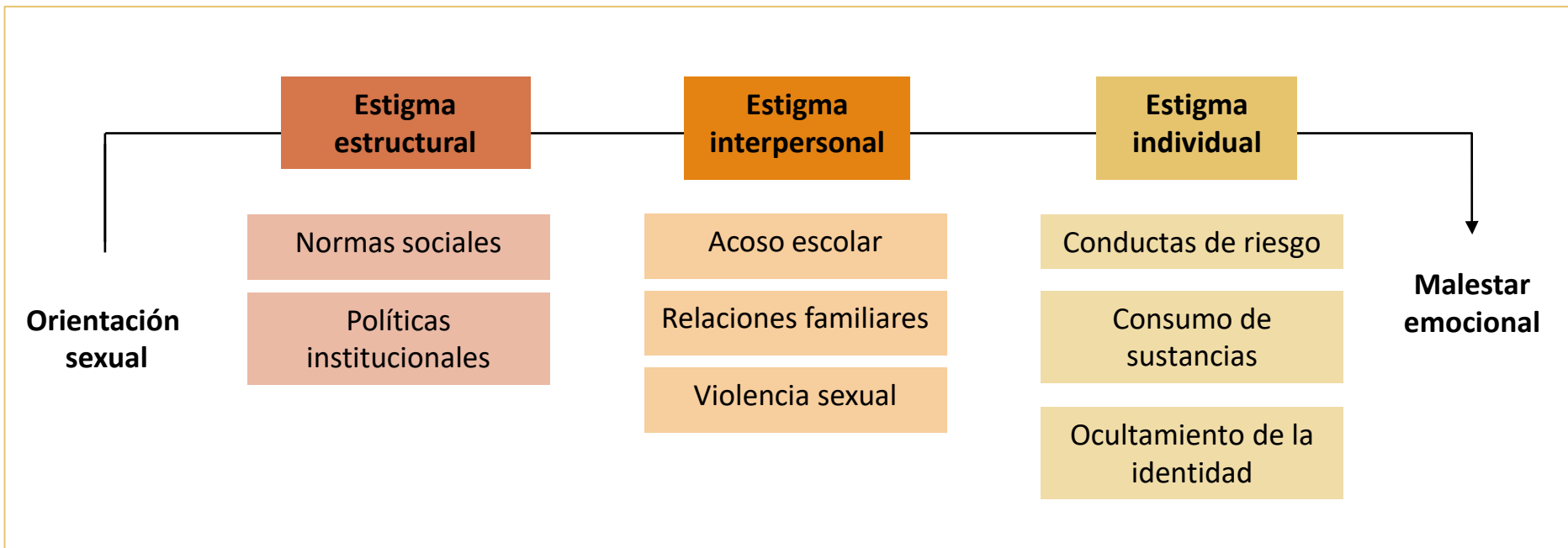
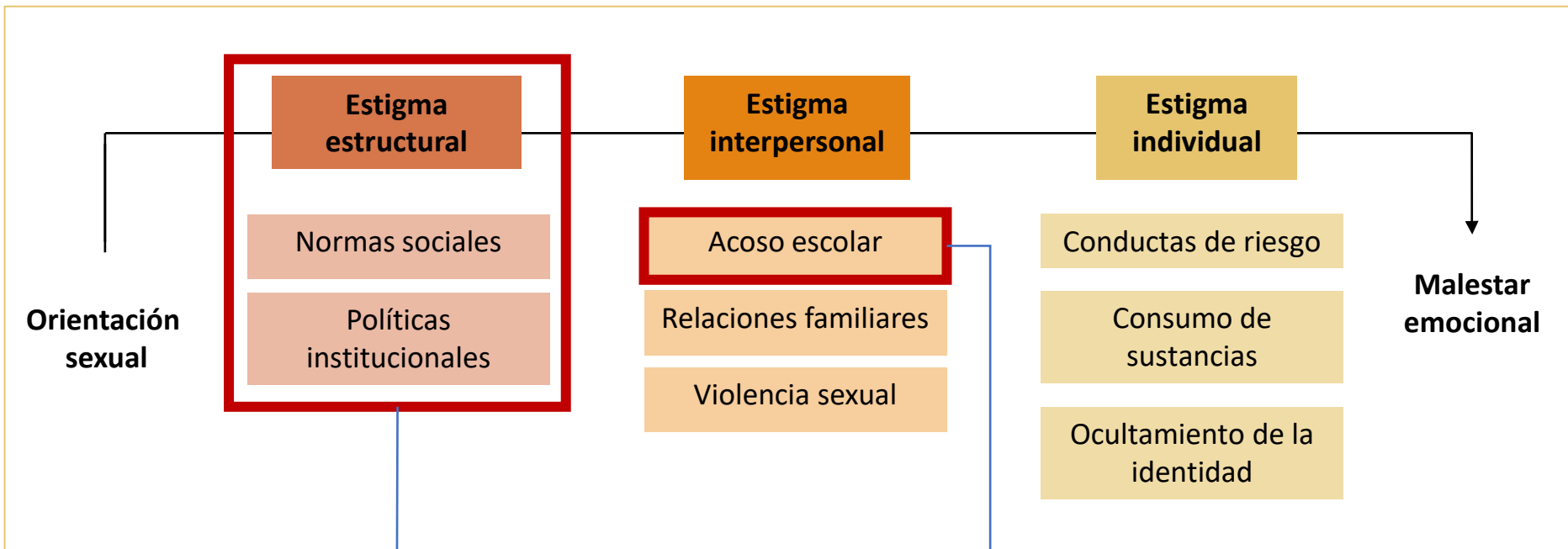


Figura 1. Marco conceptual de las desigualdades en malestar emocional por orientación sexual, y los factores asociados relacionados con el estigma. Fuente: Elaboración propia, basada en la teoría del estrés minoritario (1).

1. Meyer IH. Prejudice, Social Stress, and Mental Health in Lesbian, Gay, and Bisexual Populations: Conceptual Issues and Research Evidence. Psychol Bull. setembre 2003;129(5):674



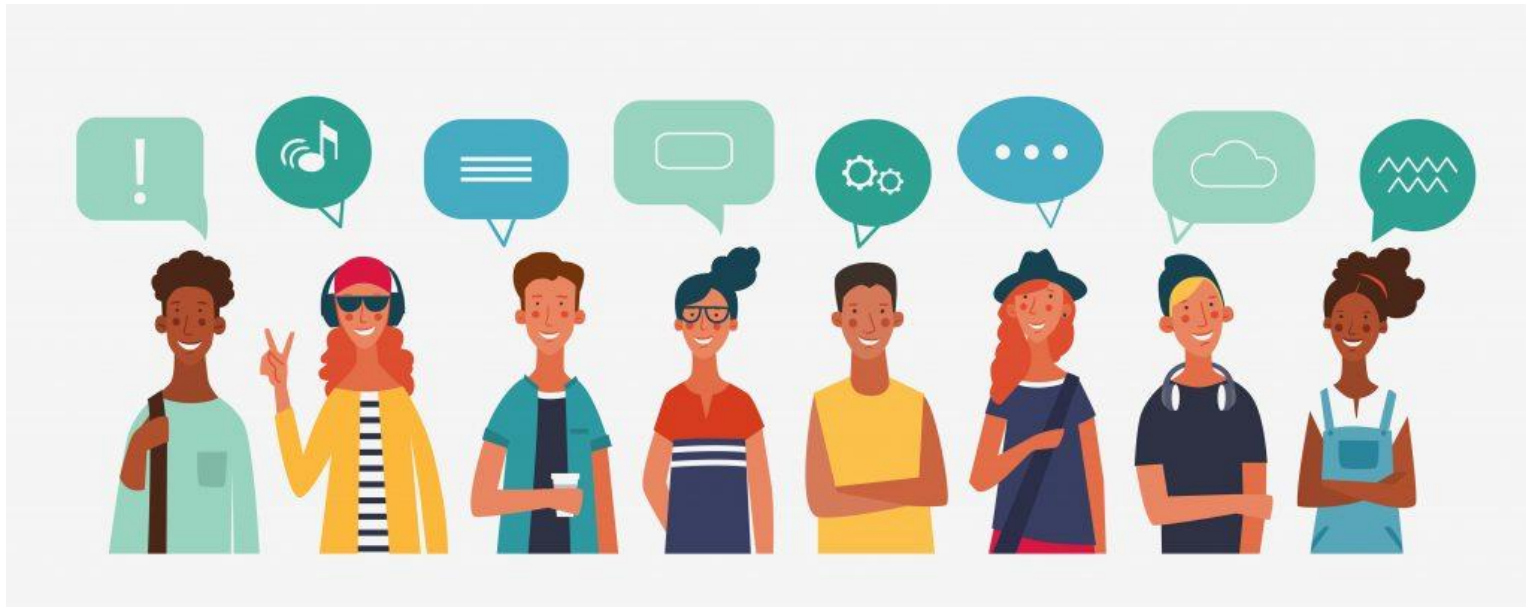
- Los **municipios urbanos** tienen más recursos y poblaciones con actitudes más favorables hacia el colectivo LGBTIQ+ (4).
- La prevalencia de acoso escolar en personas LGB es más elevada en municipios **rurales** (4).
- Las personas LGB sufren más **acoso escolar** (2).
- El acoso escolar se asocia a problemas de salud mental (3).

2. Berlan ED, Corliss HL, Field AE, Goodman E, Austin SB. Sexual orientation and bullying among adolescents in the Growing Up Today Study. J Adolesc Health Off Publ Soc Adolesc Med. abril 2010;46(4):366.

3. Man X, Liu J, Xue Z. Effects of Bullying Forms on Adolescent Mental Health and Protective Factors: A Global Cross-Regional Research Based on 65 Countries. Int J Environ Res Public Health. 18 febrer 2022;19(4):2374.

4. Kosciw JG, Palmer NA, Kull RM. Reflecting Resiliency: Openness About Sexual Orientation and/or Gender Identity and Its Relationship to Well-Being and Educational Outcomes for LGBT Students. Am J Community Psychol 2014 55(1):167-78.

Analizar la prevalencia de **malestar emocional** en adolescentes, **según género y orientación sexual**, y estudiar el **papel del acoso escolar**, en **municipios pequeños**, ciudades intermedias y una metrópoli de Catalunya, entre los años 2021 y 2022.



MUESTRA

Estudio de diseño transversal:
Encuestas **FRESC** (Barcelona) y **DESK**
(Catalunya central)



Criterios de inclusión:
Adolescentes de 15-19 años escolarizados
y residentes en Barcelona (N=1601) y en
la Catalunya Central (N=5962)

- Criterios de exclusión:**
- No identificarse con el sexo biológico
 - Orientación diferente a la heterosexual, homosexual o bisexual

Muestra final: 6577 personas

1820 chicos y 1769 chicas; 860 chicos y 819 chicas; 707 chicos y 772 chicas

VARIABLES

Variable dependiente

Malestar emocional:

Warwick-Edinburgh Mental Well-Being Scale (WEMWBS)(14-70 punts). Malestar emocional si ≤ 40

Variables independientes

Orientació sexual: Heterosexual, homosexual, bisexual.

Acoso escolar: risas, insultos, golpes, marginació, rechazo, alguna vez en el último año, en el instituto

Relaciones familiares: buenas o muy buenas; regulares o malas

Variables de estratificació

Tipo de municipio: municipios pequeños, ciudades intermedias, metrópoli.

Género: chico, chica.

Variables de ajuste

Nivel de estudios familiar

Estatus migratorio

Curso académico

PREVALENCIA DE MALESTAR EMOCIONAL

Presentan más malestar emocional:

- **Las chicas que los chicos (24,5% (IC95%: 23,1-26,0%) vs. 9,7% (IC95%: 8,7-10,7%))**
- **Los chicos homosexuales y bisexuales** que los heterosexuales (municipios pequeños); y bisexuales que los heterosexuales (ciudades intermedias, metrópoli).
- **Las chicas bisexuales** que las heterosexuales (en los tres tipos de municipio).

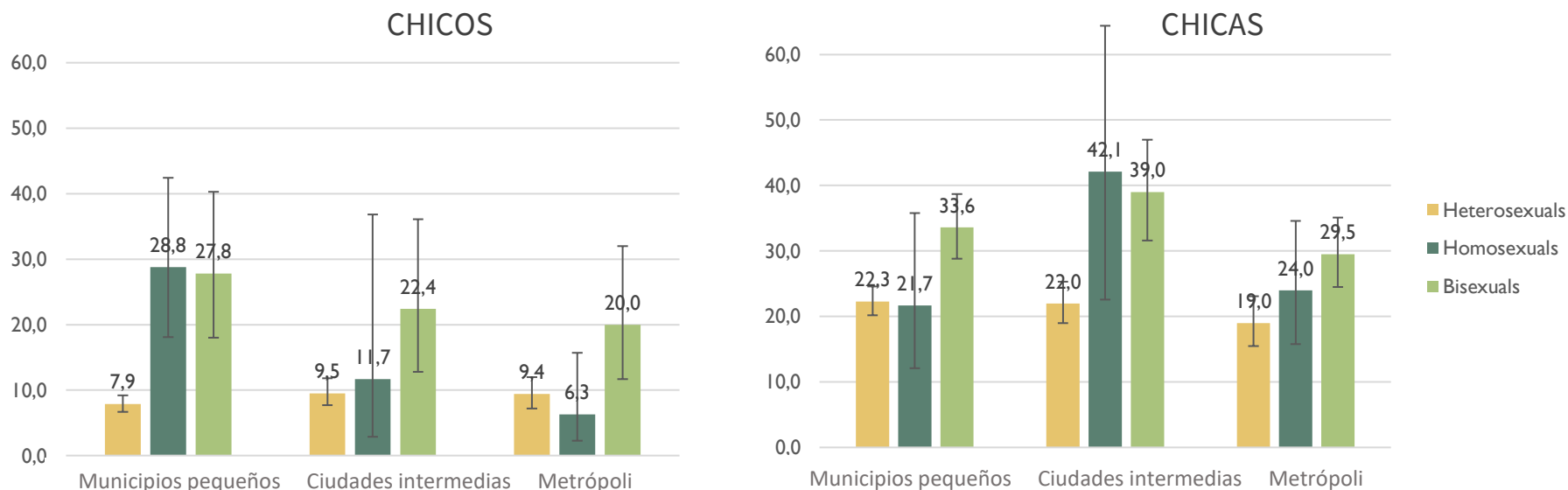


Figura 4. Prevalencia de malestar emocional, según género y tipo de municipio.

ASOCIACIÓN ENTRE MALESTAR EMOCIONAL Y ORIENTACIÓN SEXUAL

- En **chicos**, hay una asociación entre ser **homosexual o bisexual** y tener malestar emocional, pero solo en los **municipios pequeños**.
- En **chicas**, hay una asociación entre ser **bisexual** y tener malestar emocional, en todos los municipios.
- Las asociaciones son más fuertes en chicos que en chicas.

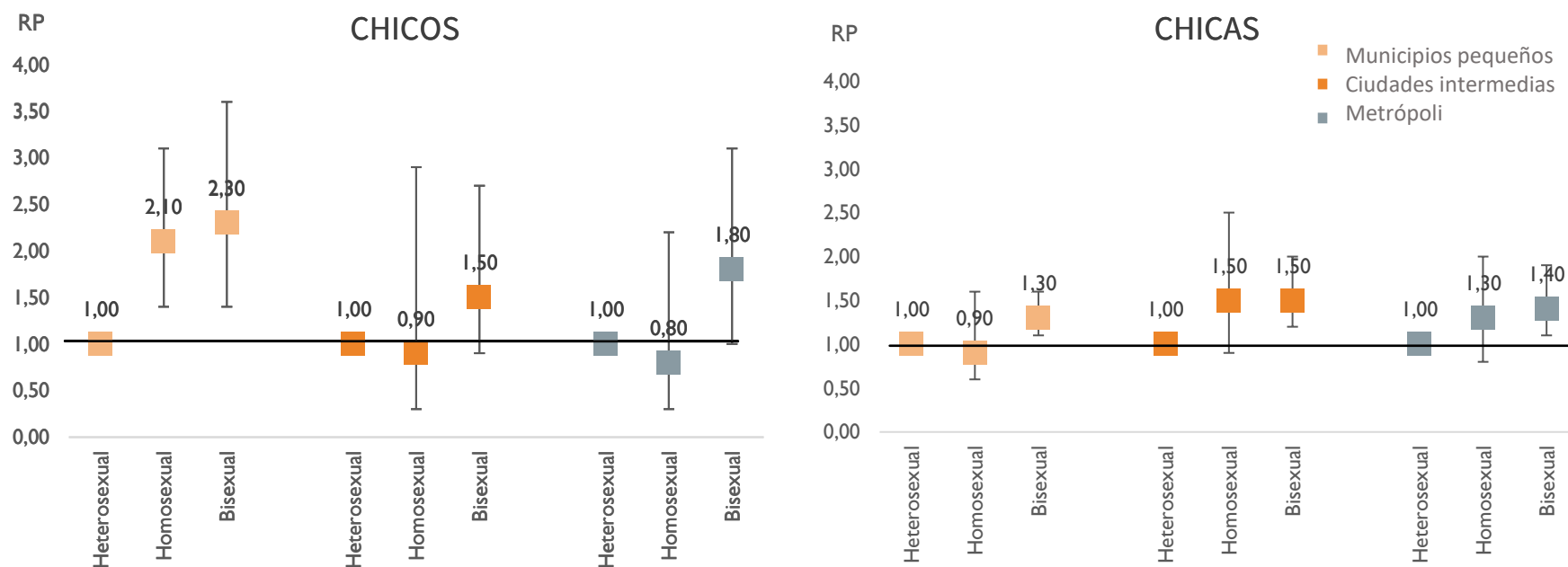
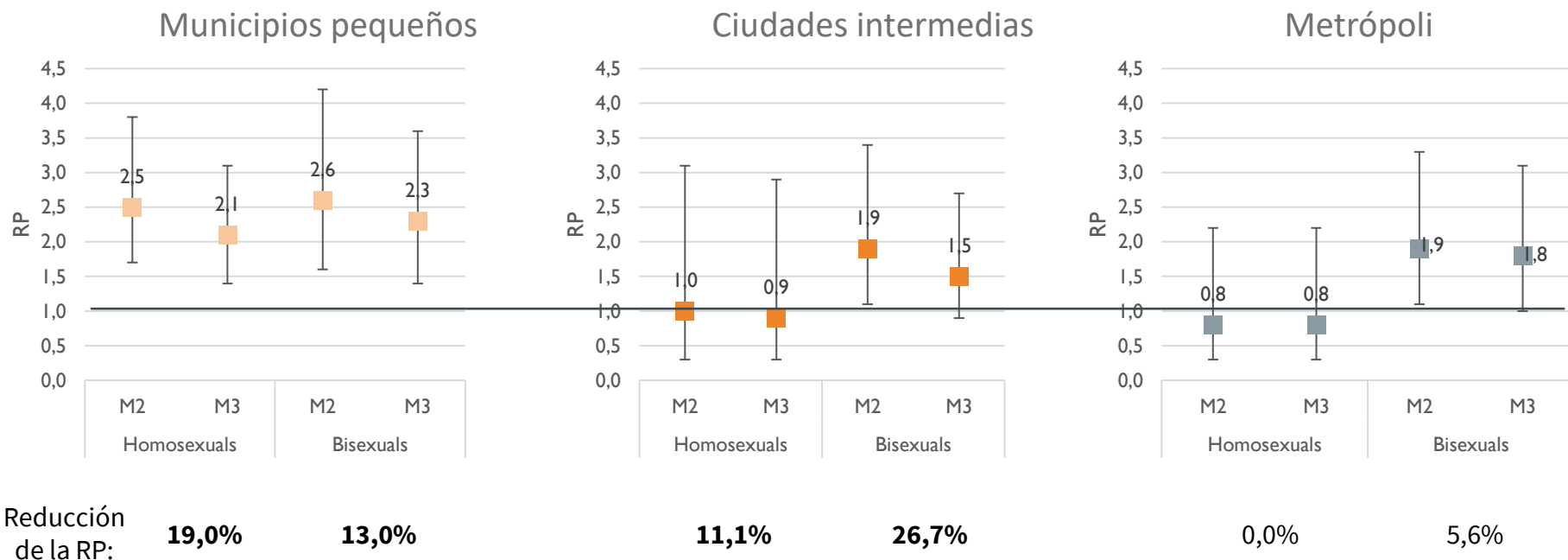


Figura 5. Asociación entre orientación sexual y malestar emocional (ajustada por v. sociodemográficas, relaciones familiares y acoso escolar), según género y tipo de municipio.

PAPEL DEL ACOSO ESCOLAR

CHICOS

Figura 6. Papel mediador del acoso escolar en chicos, según tipo de municipio.

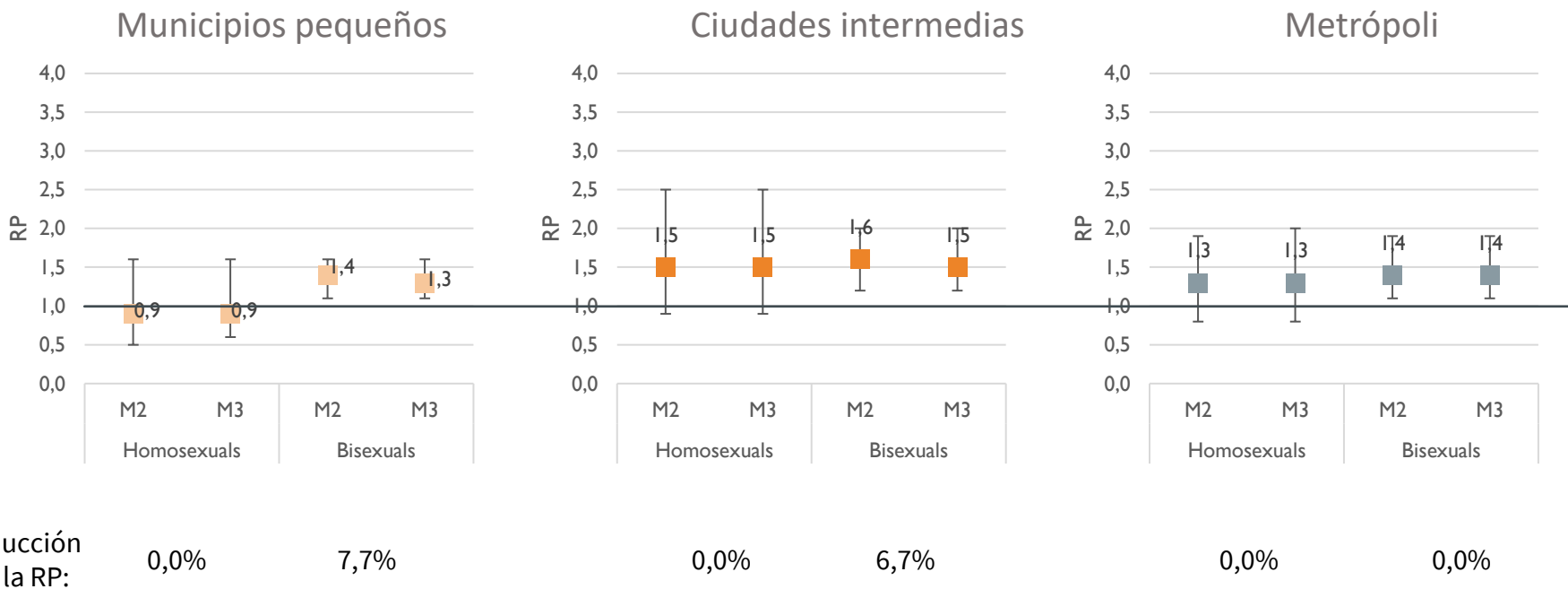


Modelo 2 (M2): Orientación sexual, sociodemográficas, relaciones familiares.
Modelo 3 (M3): Orientación sexual, sociodemográficas, relaciones familiares, acoso escolar.
Reducción de la RP (M3 respecto M2): papel mediador del acoso escolar (si reducción >10%).

PAPEL DEL ACOSO ESCOLAR

CHICAS

Figura 7. Papel mediador del acoso escolar en chicas, según tipo de municipio.



Modelo 2 (M2): Orientación sexual, sociodemográficas, relaciones familiares.
Modelo 3 (M3): Orientación sexual, sociodemográficas, relaciones familiares, acoso escolar.
Reducción de la RP (M3 respecto M2): papel mediador del acoso escolar (si reducción >10%).

LIMITACIONES



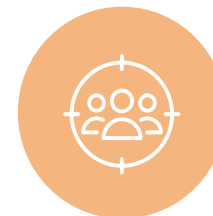
Orientación sexual

**Atracción
Identidad
Conducta**

Atracción (Bcn) vs. **identidad** (Cat)

Estimación de personas LGB no comparable en las dos submuestras (Barcelona y Catalunya Central) (5)

Atenuación de las asociaciones de la submuestra de Barcelona (en comparación con Catalunya Central) (6)



Exclusiones

Pérdida de información a cambio de grupos más bien definidos:

Chicos y chicas **cis**-género con una **orientación** heterosexual, homosexual o bisexual.

5. Geary RS, Tanton C, Erens B, Clifton S, Prah P, Wellings K, et al. Sexual identity, attraction and behaviour in Britain: The implications of using different dimensions of sexual orientation to estimate the size of sexual minority populations and inform public health interventions. PLoS ONE. 2 gener 2018;13(1):e0189607.
 6. Ross LE, Salway T, Tarasoff LA, MacKay JM, Hawkins BW, Fehr CP. Prevalence of Depression and Anxiety Among Bisexual People Compared to Gay, Lesbian, and Heterosexual Individuals: A Systematic Review and Meta-Analysis. J Sex Res. 13 juny 2018;55(4-5):435-56.

Tener una orientació sexual no normativa...



GÉNERO

1 Es un factor de riesgo de malestar emocional mayor en chicos que en chicas.

- a. No encajar en el modelo de masculinidad hegemónico es penalizado socialmente (7).
- b. El patriarcado invisibiliza la sexualidad femenina, facilitando una mayor fluidez sexual en chicas (8).
- c. En la escuela, las chicas sufren más acoso sexual, y los chicos sufren más acoso homofóbico o por expresiones de género atípicas (9).
- d. Las chicas tienen unos niveles basales de malestar emocional muy elevados, lo cual puede atenuar la asociación entre orientación sexual y malestar emocional.



TERRITORIO

2 Es un factor de riesgo mayor en municipios más rurales que en más urbanos.

- a. Ideología más conservadora y modelo de masculinidad hegemónica vs. más aceptación social y más recursos (4,10).
- b. Hay más acoso escolar LGTBIQA+-fóbico en entornos rurales (4).

3 Las personas bisexuales tienen más riesgo de sufrir malestar emocional, en los tres tipos de municipio.

- a. Pese a la progresiva aceptación social de la homosexualidad, todavía persiste una visión monosexista, con estigma hacia la bisexualidad (11).

4. Kosciw JG, Palmer NA, Kull RM. Reflecting Resiliency: Openness About Sexual Orientation and/or Gender Identity and Its Relationship to Well-Being and Educational Outcomes for LGBT Students. *Am J Community Psychol* 2014 55(1):167-78.

7. Bonino L. Masculinidad hegemónica e identidad masculina. *Doss Fem Masculinitats Mites Construccions Mascarades*. 2002;7-37.

8. Diamond LM. Sexual Fluidity in Male and Females. *Curr Sex Health Rep*. 2016;8(4):249-56.

9. Brown CS, Stone EA. Gender Stereotypes and Discrimination. En: *Advances in Child Development and Behavior* [Internet]. Elsevier; 2016. p. 105-33.

10. Boso LA. Urban bias, rural sexual minorities, and the courts. *UCLA Law Rev*. 2013;60(3):562-637.

11. Herek GM. Heterosexuals' attitudes toward bisexual men and women in the United States. *J Sex Res*. 2002;39(4):264-74

XL Reunión Anual de
la Sociedad Española
de **Epidemiología (SEE)**

XVII Congresso
da Associação Portuguesa
de **Epidemiologia (APE)**

Espainiako **Epidemiologia**
Elkartearen **(EEE) XL.**
Urteko Bilera

Donostia
SAN SEBASTIÁN

Retos del siglo XXI

30-31 Agosto
1-2 Septiembre 2022



Malestar emocional según orientación sexual y género en adolescentes, y el papel mediador del acoso escolar, des de una perspectiva territorial

Gemma Drou-Roget, Marina Bosque-Prous, Helena González-Casals, Ester Teixidó-Compañó, Carmen Vives-Cases, Cinta Folch, Esther Sánchez-Ledesma, Anaís Álvarez-Vargas, Judit Rogés, Gemma Serral, Albert Espelt

gdrou@umanresa.cat

DES COHORT

DESCRIPCIÓN DE LA MUESTRA

- Un 50,2% de la muestra eran chicos y un 49,8%, chicas.
- Se definieron como **homosexuales** un 3,9% de los chicos y un 4,3% de las chicas; y, como **bisexuales**, un 5,0% de los chicos y un 23,2% de las chicas, cifras superiores en Barcelona que en la Catalunya central.

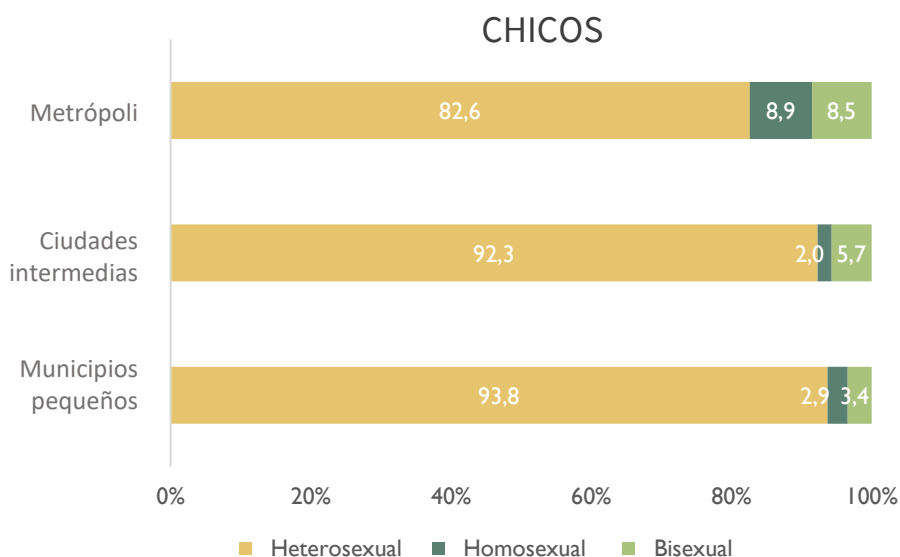


Figura 2. Distribución de la orientación sexual en chicos, según tipo de municipio.

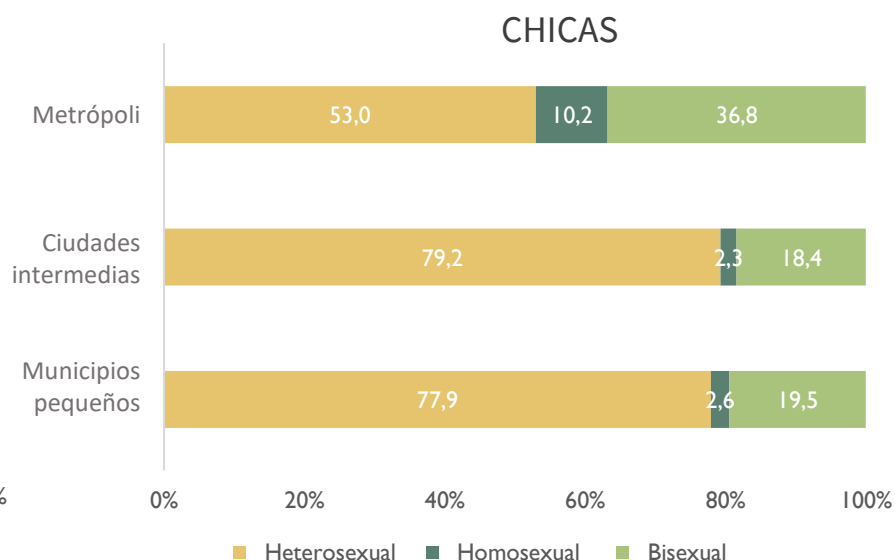


Figura 3. Distribución de la orientación sexual en chicas, según tipo de municipio.

ANÁLISIS

- ✓ Distribución de la prevalencia de malestar emocional y de las variables independientes (VI), según género y tipo de municipio.
- ✓ Prevalencias de malestar emocional en adolescentes según VI, e intervalos de confianza al 95% (IC95%), según género y tipo de municipio.
- ✓ Cuatro modelos de regresión de Poisson con varianza robusta:



ANNEX: EXCLUSIONS

	<30.000 hab	≥30.000 hab	Barcelona
Gènere			
No identificades sexe biològic	1,8% 2,5%	1,2% 2,5%	1,6% 1,9%
Orientació sexual			
Qüestionant	2,2% 10,1%	2,3% 10,3%	3,1% 6,9%
Altres	0,5% 0,9%	0,6% 0,5%	0,7% 0,1%
NC	2,6% 1,4%	2,5% 2,6%	-
Migració			
Missing	1,2% 0,7%	1,0% 0,3%	0,5% 0,6%
TOTAL	9,9%	10,4%	6,5%

Nois
Noies